



# 18. Ostfriesischer Breitensporttag

Logabirum  
03.-04.06.2023

[www.breitensporttag.de](http://www.breitensporttag.de)



## NENNUNGSSCHLUSS: 17.05.2023

### Vorläufige ZE:

SA.: 1,2,3,4,8,17,18,19,20,21,22

SO.: 5,6,7,9,10,11,12,13,14,15,16

Es wird keine Zeiteinteilung verschickt. Sie wird rechtzeitig im Internet unter [www.rvss.de](http://www.rvss.de) und auf Facebook (Reitverein Siebenberger Strolche e.V.) veröffentlicht.

### Richter/in:

Brigitte Ina Müller, Renate-Claudia Brunken, Monika Altehans

### Teilnahmeberechtigung

Teilnahmeberechtigt sind alle Reiter. Eine Mitgliedschaft in einem Reitverein ist bei WBO Veranstaltungen nicht erforderlich.

### Besondere Bestimmungen

- In allen Prfg. ist das Tragen eines bruch- und splittersicheren Reithelms mit Drei- oder Vierpunktbefestigung oder reitspezifische Alternativen sowie festes Schuhwerk und zweckmäßige Kleidung vorgeschrieben.
- Es sind alle zugelassenen Gebisse möglich und auch gebissloses Reiten ist erlaubt, jedoch nicht mit Hebelwirkung oder Verengungsmechanismen. Soweit nicht anders beschrieben ist für alle Prüfungen ein Sattel mit Steigbügel und Reithalfter in sicherem Zustand erforderlich.
- Bei Vorführungen mit Musik sind die Musikdateien per Mail, bis spätestens eine Woche vor Veranstaltung an [zimmer.annika@gmx.net](mailto:zimmer.annika@gmx.net), auf Stick und CD einzureichen.
- Nachnennungen werden zus. mit 4 €/Startplatz berechnet.
- Nähere Angaben und Parcoursinformationen auf [www.rvss.de](http://www.rvss.de)
- Mit dem Einsatz sind für jeden reservierten Startplatz 1,00 € Ausbildungs- u. Förderungsbeitrag der Nennung beizufügen. Ansonsten erfolgt keine Startplatzreservierung.
- Der Veranstalter schließt jegliche Haftung für Schäden aus, die den Besuchern, Teilnehmern und Pferdebesitzern durch leichte Fahrlässigkeit des Veranstalters, seiner Vertreter oder Erfüllungsgehilfen entstehen.
- Der Veranstalter behält sich vor, bei zu wenigen Nennungen alle Prüfungen auf Sonntag zu tauschen oder zusammen zu legen.

### Hufschmied:

Steht auf der Veranstaltung nicht zur Verfügung.

### Beschaffenheit der Prüfungsplätze

Halle: 20x40m. oder 20x60m.,

Außenplatz: 20x40m. oder 40x40m. oder 20x60m., Sand;

Springplatz: 40x40m., Sand; Abreiten:

Dressur: 20x40m., Sand;

Springen: 20x40m., Halle: 15x30m.

Reitverein Siebenberger Strolche e.V. 3740225

382323050 Leer WB

## 18. OSTFRIESISCHER

## BREITENSPORTTAG

Reitverein Siebenberger Strolche e.V.



### DATUM

03.-04/06/2023



### ANSPRECHPARTNER

Siebenbergen 107  
26789 Leer



### ANSPRECHPARTNER

Annika Zimmer



### TELEFON

0176-70804214



### EMAIL

[Annika@freizeit-reiterhof.de](mailto:Annika@freizeit-reiterhof.de)



### LIKE

[facebook.com/siebenbergerstrolche](https://facebook.com/siebenbergerstrolche)

Instagram: [siebenberger.strolche](https://www.instagram.com/siebenberger.strolche)

[www.rvss.de](http://www.rvss.de)

[www.freizeit-reiterhof.de](http://www.freizeit-reiterhof.de)

[www.breitensporttag.de](http://www.breitensporttag.de)

## 1 Führzügel-WB (E)

Pferde/Ponys: 4j.+ält.

Teiln.: Junioren, Jahrg.19-13 LK 7,0 die an keiner weiteren Prfg. außer Prfg. 2 u. 17 teilnehmen.  
Hilfszügel erl. Mindestalter des Führenden: 14 Jahre.

Je Teilnehmer 1 Startplatz

Je Pferd 3 Teilnehmer/in

Ausr. WB 221 Bis 6 Jahre ist ein Halsring erl.

Richtv: WB 221

EINSATZ: 8 €; VN:10; SF: Q

## 2 Kostüm-Führzügel-WB (E)

Pferde/Ponys: 4j.+ält.

Teiln.: Junioren, Jahrg.19-13 LK 0 die an keiner weiteren Prfg. außer Prfg. 1 u. 17 teilnehmen.  
mindestalter des Führenden: 14 Jahre.

Je Teilnehmer 1 Startplatz

Je Pferd 3 Teilnehmer/in

Ausr. WB 221 Bis 6 Jahre ist ein Halsring erl.

Richtv: WB 221 Getrennte Wertung:

Reiten/Kostüm, daraus ergibt sich das Endergebnis.

EINSATZ: 8 €; VN:10; SF: C

## 3 Reiter-WB Schritt - Trab (E)

Pferde/Ponys: 5j.+ält.

Teiln.: Junioren, Jahrg.17-07 LK 0 die nicht in Prfg.5,6 und 17 starten.

Je Pferd 3 Teilnehmer/in

Ausr. WB 233 Hilfszügel erl., Sporen nicht erl.

Richtv: WB 233

EINSATZ: 8 €; VN:10; SF: M

## 4 Reiter-WB Schritt - Trab mit Kostüm (E)

Pferde/Ponys: 5j.+ält.

Teiln.: Junioren, Jahrg.17-07 LK 0 die nicht in Prfg. 5,6 u. 17 starten

Je Pferd 3 Teilnehmer/in

Ausr. WB 233 Hilfszügel erl., Sporen nicht erl.

Richtv: WB 233 Getrennte Wertung:

Reiten/Kostüm, daraus ergibt sich ein Endergebnis

EINSATZ: 8 €; VN:10; SF: W

## 5 Reiter-WB Schritt - Trab - Galopp (E)

Pferde/Ponys: 5j.+ält.

Teiln.: Junioren, Jahrg.17-07 LK 7,0

Je Pferd 3 Teilnehmer/in

Ausr. WB 234 Hilfszügel erl. Richtv: WB 234

EINSATZ: 8 €; VN:10; SF: I

## 6 Reiter-WB Schritt - Trab - Galopp mit Kostüm (E)

Pferde/Ponys: 5j.+ält.

Teiln.: Junioren, Jahrg.17-07 LK 7,0

Je Pferd 3 Teilnehmer/in

Ausr. WB 234 Hilfszügel erl. Richtv: WB 234

Getrennte Wertung: Reiten/Kostüm, daraus ergibt sich ein Endergebnis

EINSATZ: 8 €; VN:10; SF: S

## 7 Reiter-WB Schritt - Trab - Galopp (E)

5j.+ält.

Teiln.: Reiter, Jahrg.01+ält. LK 7,0 die nicht in Prfg. 1 bis 6 starten

Je Pferd 3 Teilnehmer/in

Ausr. WB 234 Hilfszügel erl. Richtv: WB 234

EINSATZ: 8 €; VN:10; SF: E

## 8 Reiter-WB Schritt - Trab - Galopp (E)

Schnuppern

Pferde/Ponys: 5j.+ält. Ausschließlich Freizeitpferde

Teiln.: Alle Alterskl., Jahrg.17+ält. LK 0 ohne Turnierfahrung, die an keiner weiteren Prüfung teilnehmen.

Ausr. WB 234 Hilfszügel erl. Richtv: WB 234

EINSATZ: 8 €; VN:10; SF: O

## 9 Dressurreiter-WB (RE 3) Hufschlagfiguren (E)

Rittigkeitsprüfung

Pferde/Ponys: 4j.+ält.

Teiln.: Alle Alterskl., Jahrg.17+ält. LK 7,0 die nicht in Prfg. 1 bis 4 starten

Je Pferd 2 Teilnehmer/in

Ausr. WB 241/B Hilfszügel erl. Richtv: WB 241/B

Aufg.: RE 3 (Abteilung 2-4 Reiter)

EINSATZ: 8 €; VN:10; SF: F

## 10 Dressurreiter-WB (RE 5) (E)

Rittigkeitsprüfung  
Pferde/Ponys: 4j.+ält.  
Teiln.: Alle Alterskl., Jahrg.17+ält. LK 6,7,0 die  
nicht in Prfg. 1 bis 4 starten  
Je Pferd 2 Teilnehmer/in  
Ausr. WB 241/D Hilfszügel erl. Richtv: WB 241/D  
Aufg.: RE 5 (Abteilung 2-4 Reiter)  
EINSATZ: 8 €; VN:10; SF: P

## 11 Caprilli-Test-WB (E)

Pferde/Ponys: 4j.+ält.  
Teiln.: Alle Alterskl., Jahrg.15+ält. LK 6,7,0  
Je Pferd 1 Teilnehmer/in  
Ausr. WB 238 Richtv: WB 238 Aufg.: 2a  
EINSATZ: 8 €; VN:5; SF: B

## 12 Springreiter-WB (E)

Pferde/Ponys: 5j.+ält.  
Teiln.: Alle Alterskl., Jahrg.15+ält. LK 7,0  
Je Pferd 2 Teilnehmer/in  
Ausr. WB 261 Richtv: WB 261 Aufg.: P1/0  
EINSATZ: 8 €; VN:10; SF: L

## 13 Stilspring-WB max. 60 cm (E)

Einsteiger  
Pferde/Ponys: 4j.+ält.  
Teiln.: Alle Alterskl., Jahrg.15+ält. LK 7,0  
Je Pferd 2 Teilnehmer/in  
Ausr. WB 265 Richtv: WB 265 Aufg.: E1  
EINSATZ: 8 €; VN:10; SF: V

## 14 Stilspring-WB max. 60 cm (E)

Einsteiger  
Pferde/Ponys: 4j.+ält.  
Teiln.: Alle Alterskl., Jahrg.15+ält. LK 6,7,0  
Je Pferd 2 Teilnehmer/in  
Ausr. WB 265 Richtv: WB 265 Aufg.: E3  
EINSATZ: 8 €; VN:10; SF: H

## 15 Das vielseitige Stangenlabyrinth (E)

Pferde/Ponys: 5j.+ält.  
Teiln.: Alle Alterskl., Jahrg.15+ält. LK 7,0  
Je Pferd 2 Teilnehmer/in  
Ausr. WB 262 Richtv: WB 262  
EINSATZ: 8 €; VN:5; SF: R

## 16 Offene Showklasse (E)

Pferde/Ponys: 5j.+ält.  
Teiln.: Alle Alterskl. LK 5,6,7,0 Anforderung:  
Kreative Ideen sind gefragt. Z.B.  
Langzügellarbeit, Springquadrille,  
Führzügelquadrille, Freiheitsdressur, Pax-  
de-Deux.  
Mannschaftsnennung: Infos unbedingt vor Ort  
oder unter [zimmer.annika@gmx.net](mailto:zimmer.annika@gmx.net)  
Je Pferd 2 Teilnehmer/in  
Ausr. gem. WBO, zur Reitweise und Musik  
passendes Kostüm. Kopfbedeckung  
erforderlich. Richtv: in Anlehnung an  
Leitfaden Mannschaftsdressur WBO  
EINSATZ: 8 €; VN:5; SF: AUSGELOST  
EINSATZ: 18,00 € (PRO MANNSCHAFT)

### Was ist...?! Offene Showklasse

Prüfungen leicht erklärt.  
In unserem Erklär-Video zeigen wir es Dir!  
Was ist die Offene Showklasse?

Kein Smartphone zur Hand?  
<https://5be.de/fyjhp>



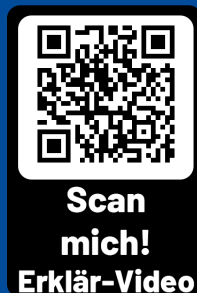
## 17 Führzügelgeschicklichkeits-WB (E)

Pferde/Ponys: 4j.+ält.  
Teiln.: Junioren, Jahrg.18-12 LK 0, die an keiner  
weiteren Prfg. außer Prfg. 1+2 teilnehmen.  
Mindestalter des Führenden: 14 Jahre  
Je Teilnehmer 1 Startplatz  
Je Pferd 3 Teilnehmer/in  
Ausr. WB 223 bis 6 Jahre ist ein Halsring erl.; in  
Anlehnung an. Richtv: WB 223  
EINSATZ: 8 €; VN:10; SF: N

### Was ist...?! Das vielseitige Stangenlabyrinth

Prüfungen leicht erklärt.  
In unserem Erklär-Video zeigen wir es Dir!  
Was ist das vielseitige Stangenlabyrinth?

Kein Smartphone zur Hand?  
<https://5be.de/ucj39>



## 18 Jump and Run (E)

Pferde/Ponys: 5j.+ält.  
Teiln.: Alle Alterskl., Jahrg.15+ält. LK 6,7,0  
Bewertung: Fehler/Zeit  
Je Pferd 2 Teilnehmer/in  
Ausr. WB 501 Richtv: WB 501  
EINSATZ: 8 €; VN:5; SF: X - JE PAAR

## 19 analog Gelassenheitsprüfung (GHP) (E)

Welches Pferd hat die besten Nerven?  
Pferde/Ponys: 3j.+ält. geführt, 4j.+ält. geritten  
Teiln.: Alle Alterskl., Jahrg.13+ält. LK 6,7,0  
Je Pferd 1 Teilnehmer/in  
Ausr. WB 105 /208 in Anlehnung an Richtv: WB 105 /208  
EINSATZ: 8 €; VN:5; SF: J  
BEI NENNUNG BITTE ANGEBEN, OB GEFÜHRT UND/ODER GERITTEN WIRD.

## 20 Kommunikation am Boden - Aufgabe am Leitseil (E)

Pferde/Ponys: 4j.+ält.  
Teiln.: Alle Alterskl., Jahrg.11+ält. LK 6,7,0  
Bewertung: Einwirkung in der Korrektheit und Ausführung der einzelnen Elemente.  
Ausr. WB 108 Richtv: WB 108 analog, Halfter mit Führstrick oder Knotenhalter mit Leitseil gemäß einer vorher bekanntgegebenen Aufgabe.  
EINSATZ: 8 €; VN:5; SF: T

## 21 Dollar Bill Race (E)

Pferde/Ponys: 4j.+ält.  
Teiln.: Alle Alterskl., Jahrg.17+ält. LK 6,7,0  
Bewertung: Beim Dollar Bill Race wird ein Geldschein zwischen Oberschenkel und Pferd gelegt, dieser muss so lange wie möglich dort bleiben. Es wird in allen Grundgangarten ohne Sattel geritten. Sporen nicht erlaubt.  
Ausr. WB 210 Richtv: WB 210  
EINSATZ: 8 €; VN:5; SF: A

### Was ist...?! Dollar Bill Race

Prüfungen leicht erklärt.  
In unserem Erklär-Video zeigen wir es Dir!  
Was ist Dollar Bill Race?  
Kein Smartphone zur Hand?  
<https://5be.de/4hf6>

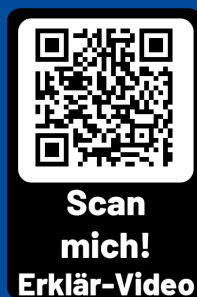


## 22 Aktions Trail (E)

Pferde/Ponys: 5j.+ält.  
Teiln.: Alle Alterskl. Bewertung: Fehler/ Zeit/ Ausführung. Die Teilnehmer absolvieren einen vorgegebenen Parcours mit gängigen Trail-Hindernissen und Spaßhindernissen, z.B. Becher versetzen, Wassertransport usw. aus einem Aktionsparcours., Jahrg.17+ält.  
Ausr. WB 203 Richtv: WB 203  
EINSATZ: 8 €; VN:5; SF: K

### Was ist...?! Aktions Trail

Prüfungen leicht erklärt.  
In unserem Erklär-Video zeigen wir es Dir!  
Was ist Der Aktion-Trail?  
Kein Smartphone zur Hand?  
<https://5be.de/h5qft>



### Was ist...?! Kommunikation am Boden - Aufgabe am Leitseil

Prüfungen leicht erklärt.  
In unserem Erklär-Video zeigen wir es Dir!  
Was ist die Aufgabe am Leitseil?  
Kein Smartphone zur Hand?  
<https://5be.de/iei qz>



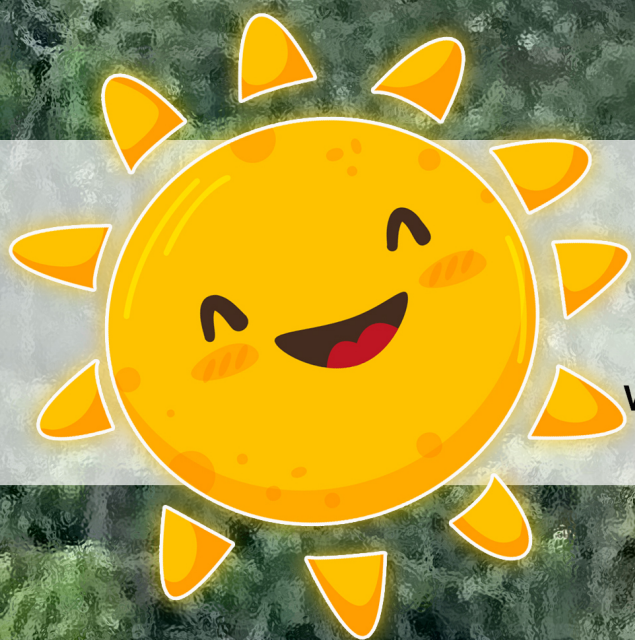
## Herzlich Willkommen beim Reitverein Siebenberger Strolche e.V.

Erfahre alles über unser  
Leitbild, unsere Reitanlage  
und unserem Angebot.



Kein Smartphone zur Hand?  
<https://5be.de/e3jio>





18. Ostfriesischer  
Breitensporttag  
03.06.-04.06.2023  
[www.breitensporttag.de](http://www.breitensporttag.de)



Wir laden ein zum

# SOMMERFEST

## 04.06.2023



- Hüpfburg
- Kinderschminken
- Ponyreiten
- Gewinnspiel uvm.

für das leibliche Wohl ist gesorgt!

**Dieses Formular ist an den VERANSTALTER zu senden.**

## WBO-NENNUNGSFORMULAR

### ZUR BREITENSORTVERANSTALTUNG (BV) AM: \_\_\_\_\_

IN: \_\_\_\_\_

#### ANGABEN ZUM TEILNEHMER Pro Reiter/Fahrer/Voltigierer je ein Formular ausfüllen.

Name, Vorname: \_\_\_\_\_

Straße: \_\_\_\_\_

PLZ, Ort: \_\_\_\_\_

Geburtsdatum/Alter: \_\_\_\_\_

Mitglied im Reitverein ... (wenn ja): \_\_\_\_\_

FN-Personen-Nr. (wenn FN-registriert): \_\_\_\_\_

Telefon/Mobil: \_\_\_\_\_

E-Mail: \_\_\_\_\_

Leistungsklasse vorhanden? \_\_\_\_\_

Dressur (D): \_\_\_\_\_ Springen (S): \_\_\_\_\_ Vielseitigkeit (VS): \_\_\_\_\_ Fahren (F): \_\_\_\_\_

#### Im WB-Nummerfeld bitte die Anzahl der genannten Pferde für diesen WB eintragen.

WB 1	WB 2	WB 3	WB 4	WB 5	WB 6	WB 7	WB 8	WB 9	WB 10
WB 11	WB 12	WB 13	WB 14	WB 15	WB 16	WB 17	WB 18	WB 19	WB 20
WB 21	WB 22	WB 23	WB 24	WB 25	WB 26	WB 27	WB 28	WB 29	WB 30
WB 31	WB 32	WB 33	WB 34	WB 35	WB 36	WB 37	WB 38	WB 39	WB 40
WB 41	WB 42	WB 43	WB 44	WB 45	WB 46	WB 47	WB 48	WB 49	WB 50
WB 51	WB 52	WB 53	WB 54	WB 55	WB 56	WB 57	WB 58	WB 59	WB 60

(Nicht ankreuzen!)

**Gesamtanzahl der Starts:** \_\_\_\_\_

**Der Einsatz in Höhe von** \_\_\_\_\_

**Euro** ist als **V-Scheck** oder in **bar** beigefügt.

#### ANGABEN ZUM 1. Pferd/Pony

Name: \_\_\_\_\_

UELN-Nr. (z.B. DE ..) falls bekannt: \_\_\_\_\_

Geburtsjahr/Alter: \_\_\_\_\_ Geschlecht: \_\_\_\_\_

Name des Vaters: \_\_\_\_\_ Name des Vaters der Mutter: \_\_\_\_\_

Zuchtverband: \_\_\_\_\_ Farbe: \_\_\_\_\_

Stockmaß (cm): \_\_\_\_\_

Besitzer (Name, Vorname): \_\_\_\_\_

Besitzer-Adresse: \_\_\_\_\_

Weitere Teilnehmer auf dem Pferd/Pony (Name, Vorname): \_\_\_\_\_

#### ANGABEN ZUM 2. Pferd/Pony

Name: \_\_\_\_\_

UELN-Nr. (z.B. DE ..) falls bekannt: \_\_\_\_\_

Geburtsjahr/Alter: \_\_\_\_\_ Geschlecht: \_\_\_\_\_

Name des Vaters: \_\_\_\_\_ Name des Vaters der Mutter: \_\_\_\_\_

Zuchtverband: \_\_\_\_\_ Farbe: \_\_\_\_\_

Stockmaß (cm): \_\_\_\_\_

Besitzer (Name, Vorname): \_\_\_\_\_

Besitzer-Adresse: \_\_\_\_\_

Weitere Teilnehmer auf dem Pferd/Pony (Name, Vorname): \_\_\_\_\_

**! Wichtig: Für jedes Pferd/Pony ist bei LPO-/WBO-Veranstaltungen eine aktuelle Influenza-impfung nachzuweisen (vgl. WBO). Die Kontrolle durch den Tierarzt während der PLS/BV jederzeit erfolgen. Der Equidenpass ist mitzuführen.**

Mit der Abgabe der Nennung erkennen alle Personen, die im Zusammenhang mit der Teilnahme des Pferdes/Ponys stehen (Teilnehmer, Besitzer, Ausbilder, Begleiter) die besonderen Bestimmungen der Landeskommission und die Ausschreibung und deren besonderen Bestimmungen verbindlich an. Für die Abwicklung Ihrer Teilnahme an der Veranstaltung ist die Verarbeitung der o.g. Daten erforderlich. Eine ausführliche Datenschutzerklärung finden Sie unter [www.pferd-aktuell.de/datenschutzerklaerungen](http://www.pferd-aktuell.de/datenschutzerklaerungen).

Die Richtigkeit der Angaben wird mit der Unterschrift des Teilnehmers/bei Minderjährigen des gesetzlichen Vertreters des Teilnehmers hiermit versichert/bestätigt.

Datum \_\_\_\_\_

\_\_\_\_\_ Unterschrift des Teilnehmers/bei Minderjährigen der gesetzliche Vertreter des Teilnehmers